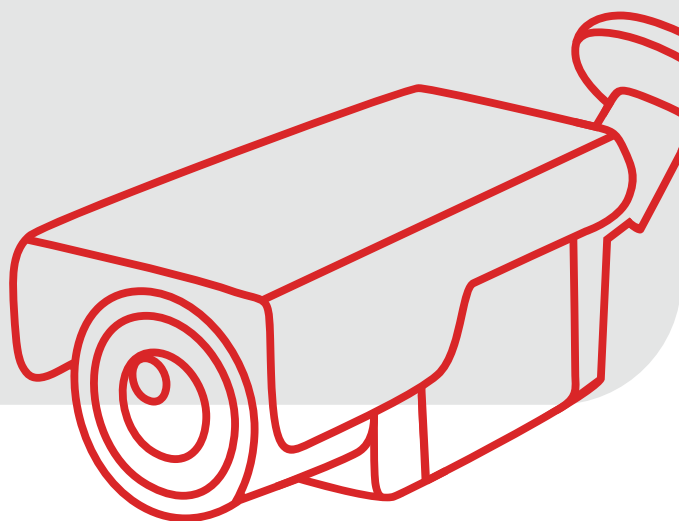




映像 AI で変化を検知し、セキュリティを強化

映像AI ソリューション



侵入・うろつき・骨格検知、
[安全、安心]のAI技術。



4つの強み



現場内の監視強化

離れた場所からでもネットワーク経由で監視映像が確認でき、適切な運用管理につながります。



運用効率の強化

細かなスケジュール設定が可能のため、職員の方が少ない深夜帯など希望のお時間のみ検知し通知することができます。



映像変化を検知し通知

敷地内でのうろつきや侵入など人の動作及び物の状態変化を検知し通知する事ができ、事故の早期発見に役立ちます。



導入・設定支援

導入・運用実績で得たノウハウを基に、お客様のニーズに合わせた導入提案や設定、運用サポートを行います。

1 侵入検知



立ち入り禁止区画への侵入に迅速に対応

人物が検知の対象となる位置を通過すると侵入と判断し即座に検知する

2 うろつき検知



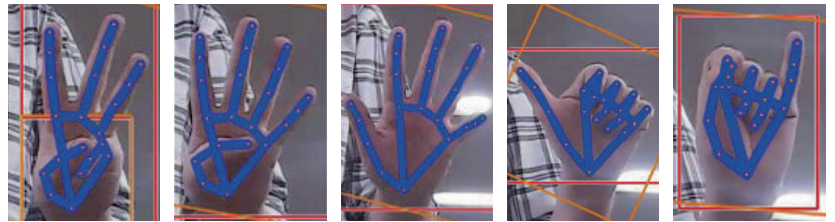
不審な動きをしている人物に対応

対象範囲に指定した時間よりも長く滞在した人物を検知する

3 骨格検知

カメラと映像 AI にて骨格を検出

複雑な手の動きをリアルタイムで判定し、
様々なことへ活用可能



許可動作例

◎ 骨格検知によるソリューションの特徴

入退施設の無人化

施設管理の効率化・無人・省人化の推進

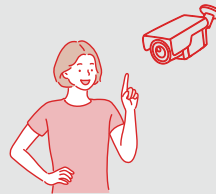
持たない鍵管理

鍵管理の効率化・施設管理改革の推進



[セキュリティ区画への入室]

現在 HBA 社内の一部で導入を進めている入室管理方法です。



カメラに向かいハンドサイン



AI サーバーにて
入室可否を判定



パトランプが
青点灯になり入室

検知結果をその他のサービス・ソリューションと
連携することで様々な課題を解決！

3社による共同開発

HBA

- ・企画／技術実証（苗穂クリエイティブスポット）
- ・システム運用・保守

NECネットエスアイ

- ・技術実証推進支援
- ・ネットワーク設計支援
- ・システム企画支援

System K

- ・SK-VMS 提供
- ・AI 解析機能開発



株式会社HBA
クラウドビジネス本部 DCサービス部

〒060-0033 札幌市中央区北3条東10丁目123番（北3条10ビル）
TEL:011 232 7418 FAX:011 281 5585 MAIL:cldc-info@hba.co.jp

www.hba.co.jp

